



BELLEVUE
HOTEL · RESTAURANT

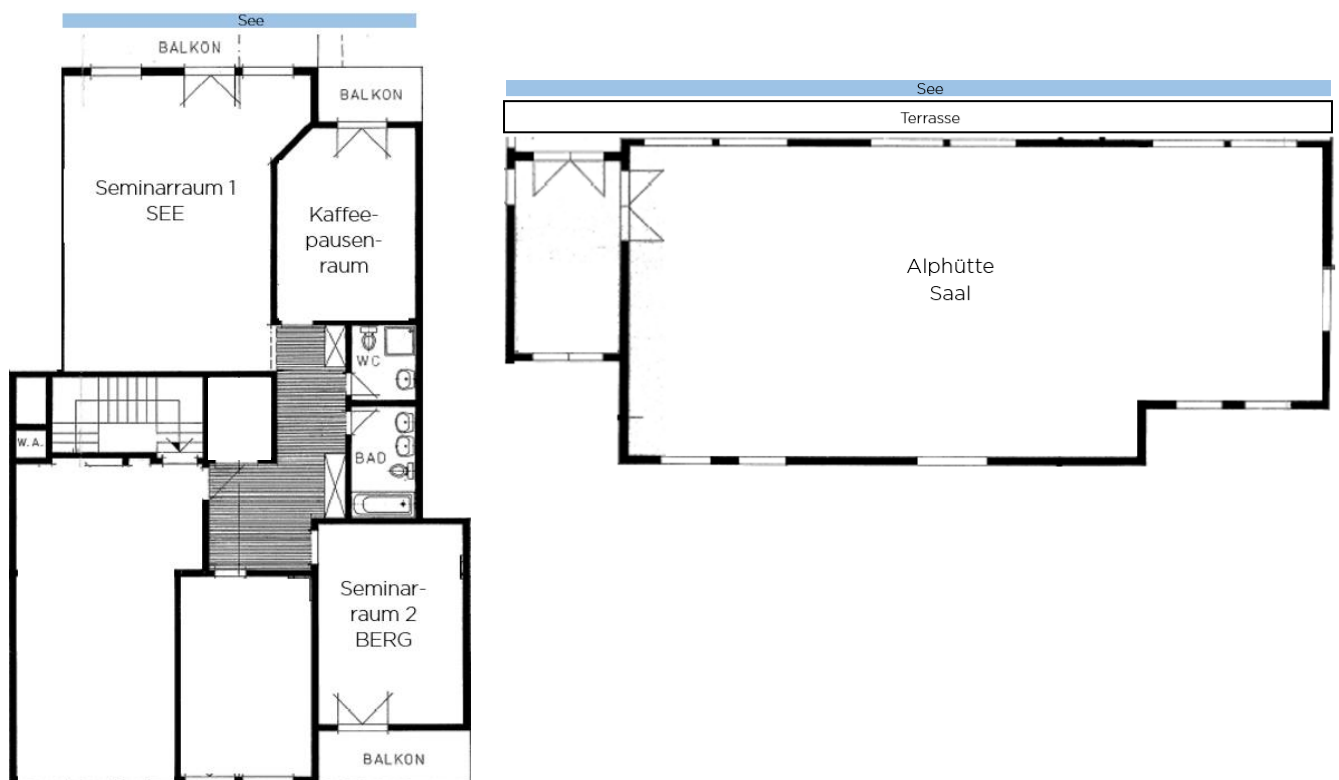
«Ausblick mit Weitblick»

Buchen Sie Ihr nächstes Seminar und profitieren Sie von unserer wunderschönen Lage am Urnersee. Unsere Räumlichkeiten sorgen für das richtige Ambiente und konzentriertes Arbeiten. Der ideale Rahmen für Ihr erfolgreiches Seminar.

Unsere Seminarräume

| | Eckdaten | Bestuhlungsformen |
|---|--|--|
| Seminar 1 See 4.OG* | Tageslicht Teppich 32 m ² | Block 12 Personen Theater 24 Personen U-Form 12 Personen |
| Seminar 2 Berg 4.OG* | Tageslicht Teppich 18 m ² | Block 8 Personen |
| Alphütte Saal EG | Tageslicht Steinplatten 140 m ² | U-Form 40 Personen Theater 110 Personen Bankett rund 90 Personen |

*Kaffeepause findet im Nebenraum mit Seesicht statt.






BELLEVUE
 HOTEL · RESTAURANT

Unsere Seminarpauschalen

Dank unseren Seminarpauschalen kommen Sie in den Genuss von:

| | Leistungen | Preis pro Teilnehmer/Tag |
|--|---|--------------------------|
| Ganztagespauschale (08.00 – 18.00 Uhr) | <ul style="list-style-type: none"> ❖ Kaffeepause am Vormittag ❖ Mittagessen 3-Gang-Menu, inkl. Mineralwasser und 1 Heissgetränk ❖ Kaffeepause am Nachmittag | CHF 105.00 |
| Halbtagespauschale mit Mittagessen (08.00 – 14.00 Uhr oder 12.00 – 18.00 Uhr) | <ul style="list-style-type: none"> ❖ Kaffeepause am Vormittag oder Kaffeepause am Nachmittag ❖ Mittagessen 3-Gang-Menu, inkl. Mineralwasser und 1 Heissgetränk | CHF 95.00 |
| Halbtagespauschale ohne Mittagessen (08.00 – 12.00 Uhr oder 14.00 – 18.00 Uhr) | <ul style="list-style-type: none"> ❖ Kaffeepause am Vormittag oder Kaffeepause am Nachmittag | CHF 70.00 |

Zudem sind folgende Leistungen stets in unseren Pauschalen inbegriffen:

- ❖ Gratis Aussenparkplätze
- ❖ Raummiete
- ❖ Mineralwasser im Raum
- ❖ Gratis W-Lan im gesamten Haus
- ❖ Technische Grundausstattung*

*Unsere technische Grundausstattung umfasst:
 Beamer (VGA-/HDMI-Anschluss) | Leinwand | Flipchart | Pinnwand | Moderatorenkoffer
 Schreibblöcke | Kugelschreiber | Mehrfachstecker | Verlängerungskabel

Zusätzlich buchbar:

| | Leistungen | Preis pro Teilnehmer/Tag |
|-----------------------------------|--|----------------------------|
| Welcome Kaffee/Tee | <ul style="list-style-type: none"> ❖ Ein warmes Getränk (Kaffee/Tee) inkl. Gipfeli | CHF 6.50 |
| Abendessen | <ul style="list-style-type: none"> ❖ Ein leichtes 3-Gang Abendessen inkl. Wasser ❖ Exklusive Süssgetränke und Wein | CHF 50.00 |
| Übernachtung / Hotelzimmer | <ul style="list-style-type: none"> ❖ Doppelzimmer zur Einzelnutzung | 15% Rabatt auf Saisonpreis |




BELLEVUE
 HOTEL · RESTAURANT

Raum mieten

Sie benötigen für Ihre nächste Vorstandssitzung oder Ihren nächsten Geschäftstermin den idealen Raum mit Privatsphäre? Bei uns werden Sie fündig.

| | Leistungen | Preis |
|-------------------|--|--|
| Pro Stunde | <ul style="list-style-type: none"> ❖ Seminarraum 1 mit Seesicht ❖ Seminarraum 2 mit Bergsicht ❖ Alphütte - Saal | CHF 65.00 CHF 25.00 CHF 105.00 |
| Pro Tag | <ul style="list-style-type: none"> ❖ Seminarraum 1 mit Seesicht ❖ Seminarraum 2 mit Bergsicht ❖ Alphütte - Saal | CHF 300.00 CHF 100.00 CHF 450.00 |

Ihr Feierabend

Möchten Sie Ihren arbeitsreichen Tag einmal anders ausklingen lassen?

Im Sommer

Abkühlung im Seeli in Seelisberg

Apéro beim Schiffsteg Treib Seelisberg

Grillen mit Blick auf den Urnersee

Im Winter

Raclette vom Feuerring

Fun & Action im Eventcenter Seelisberg

Glühweinapéro, etc.

Unsere Vorschläge entsprechen nicht Ihren Vorstellungen?

Wir freuen uns auf Ihre Anregungen und stellen für Sie gerne ein massgeschneidertes Rahmenprogramm zusammen.

Haben wir Ihr Interesse geweckt?

Wir freuen uns auf Ihre Kontaktaufnahme unter

+41 41 825 66 66 oder info@bellevue-seelisberg.ch.

Weitere Details zu Ihrem Seminar besprechen wir sehr gerne persönlich mit Ihnen. Gespannt freuen wir uns bereits heute auf Ihre Kontaktaufnahme!

Herzliche Grüsse
Hotel Bellevue

